

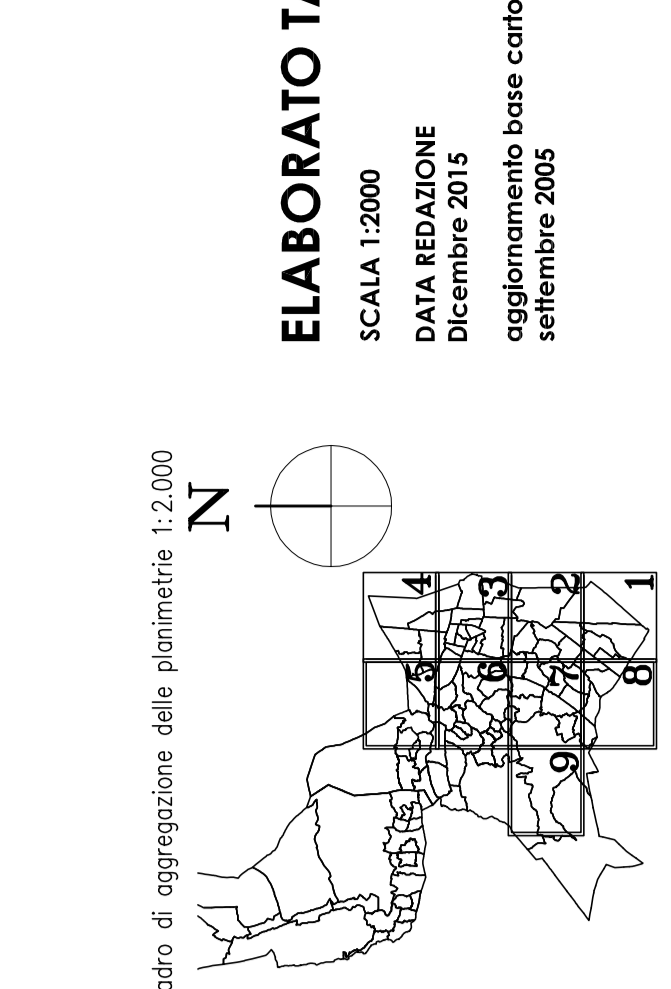
CITTA' DI DOMODOSSOLA

Piano Regolatore Generale Comunale

Approvato con D.C.C. n. 10 del 12/12/2007
con le modificazioni introdotte "ex officio"

Elaborato aggiornato alla MODIFICA N. 05
ai PRGC vigente ex art. 17 c. 12 (lett. h) della L.R. 56/77 e smi
approvata con D.C.C. n. del

PLANIMETRIA DI PROGETTO DEL TERRITORIO COMUNALE CON CLASSI DI RISCHIO IDROGEOLOGICO

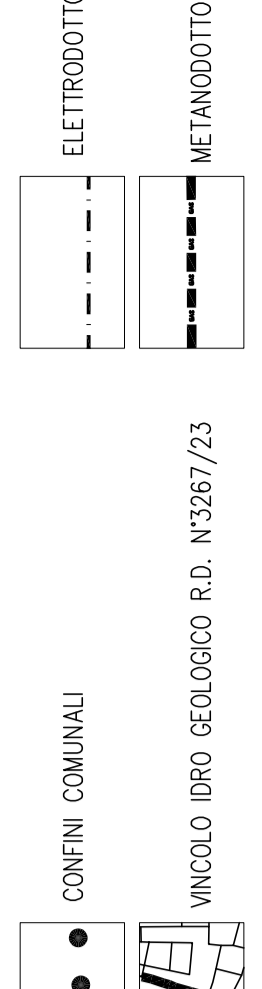


Quotò di approssimazione delle planimetrie 1:2.000
ELABORATO TAV. 9P7
 SCALA 1:2000
 DATA REDAZIONE Dicembre 2015
 AUTORE Ing. Roberto Bagnato
 APPROVATO con D.C.C. n. 10 del 12/12/2007
 con le modificazioni introdotte "ex officio"

Il Sindaco Il Segretario Comunale
 Il Dirigente Responsabile del Procedimento
 Ing. Dario Bergamonti

USI PER LA CULTURA, IL TURISMO E IL TEMPO LIBERO

AREE PER STRUTTURE RICETTIVE CON SERVIZI ADDEBITI	N.T.A.
AREE PER ATTREZZATURE PRIVATE DESTINATE AL TEMPO LIBERO E ATTIVITA' LUDICHE	3.5.1
SERVIZI PRIVATI PER L'ISTRUZIONE, LO SPORT, IL TEMPO LIBERO E LA CURA DELLA SALUTE	3.5.2
AREE PER L'USO DI SPAZI PER L'INSEGNAMENTO DI ATTIVITA' TURISTICHE	3.5.3
AREE PER IMPIANTI TURISTICI DI TIPO CANTABERGHIANO	3.5.4
AREE PER ATTREZZATURE E SERVIZI PRIVATI DI INTERESSE COLLETTIVO	3.5.5
IMPIANTI DI RISULTA	3.5.6



ARBE PER USI PRIVATI

USI RESIDENZIALI	N.T.A.
CENTRO ESTERNO DELLA CITTA'	3.2.1
NUCLEI DI ANTICA FORMAZIONE	3.2.2
AREE SAURE DI CONSERVAZIONE	3.2.3
AREE SAURE DI CONSOLIDAMENTO	3.2.4
AREE DI RIQUALIFICAZIONE EDILIZIA	3.2.5
AREE SAURE A BASSA DENSITA'	3.2.6
NUCLEI ISOLATI IN TERRITORIO EXTRAURBANO	3.2.7
AREE DEI NUCLEI ISOLATI IN TERRITORIO BORGATO DA RECUPERARE E ARIPIARE	3.2.8
AREE DI COMPLETAMENTO A BASSA DENSITA'	3.2.9
AREE DI COMPLETAMENTO / $f = 1,5 \text{ mc/m}^2$ / $f = 3,5 \text{ mc/m}^2$	3.2.10

USI PRODUTTIVI INDUSTRIALI E ARTIGIANALI

AREE CON IMPIANTI ESISTENTI	3.3.1
AREE DI RINGHIO E COMPLETAMENTO	3.3.2
AREE DI NUOVO IMPIANTO	3.3.3
AREE PRODUTTIVE MISTE	3.3.4

USI COMMERCIALI E DIRIZZIONALI

AREE DI RINGHIO E COMPLETAMENTO (N.C.T. Foglio n. 28 - Mappe n. 28 e n. 182)	3.4.1
AREE DI NUOVO IMPIANTO	3.4.2
AREE ESISTENTI DA CONSERVARE	3.4.3

USI AGRICOLI

AREE DI VALORE NATURALISTICO	3.6.1
AREE DESTINATE A PREVALENTE DESTINAZIONE ESTETICO-RICREATIVA	3.6.2
AREE PRODUTTIVE AGRICOLE (PRATI, PASTORI-PASCOLI, ECOSISTEMI PRODUTTIVI...)	3.6.3
AREE DESTINATE A DESTINAZIONE PRODUTTIVA	3.6.4

USI PER LA RICONQUISTAZIONE DI INSEDIAMENTI POSTI IN ZONA A RISCHIO IDROLOGICO O IDROGEOLOGICO

PRIMO PERIMETRO DELL'AREA SOTTOPONATA A VINCOLO AMBIENTALE D.M. 07/08/1985 (CALASINO)	4.1.9
AREE PER LA RICONQUISTAZIONE DI INSEDIAMENTI POSTI IN ZONA A RISCHIO IDROLOGICO O IDROGEOLOGICO	5.3.4

LEGENDA

ARBE PER USI PUBBLICI E DI INTERESSE PUBBLICO

VISIBILITA'	N.T.A.
STRADE ESISTENTI	3.1.3
STRADE DI NUOVA PREVISIONE	3.1.3
SEMPRE SECONDO IMPIANTO E DELLE INFRASTRUTTURE DELLE FERROVIE DELLO STATO	4.1.11
SEMPRE SECONDO IMPIANTO E DELLE INFRASTRUTTURE DELLA FERROVIA DELLA VALLE VESCOZZO	4.1.11

STANDARD URBANISTICI A LIVELLO COMUNALE

AREE PER SERVIZI SOCIALI E ATTREZZATURE PUBBLICHE O PRIVATE DI USO PUBBLICO	3.1.1 a)
ASILI NIDO	
SCUOLE ELEMENTARI	
SCUOLE MEDIE DELL'OBBLIGO	
ISTITUZIONI RELIGIOSE, CONVENTI, SEMINARI	
ATTREZZATURE RELIGIOSE	
CENTRI SOCIALI E DI AGGREGAZIONE	
ATTREZZATURE AMMINISTRATIVE E ANIMAZIONE	
VERDE DI QUARTIERE E GARDINI PUBBLICI	
ATTREZZATURE SPORTIVE	
PARCHI EGGIO DI USO PUBBLICO	
VOLEI DEL FIDUCIO	
MUSEI E ISTITUZIONI CULTURALI	
SERVIZI SOCIALI E ASSISTENZIALI	

STANDARD URBANISTICI DI INTERESSE GENERALE

ISTRUZIONE SUPERIORE ALL'OBBLIGO	3.1.4
ATTREZZATURE SOCIALI	
ATTREZZATURE SANITARIE E OSPEDALIERE	
PARCHI PUBBLICI URBANI E COMPRESORIALI	
ISTITUZIONI FORTIFICHE E MERCATI ALL'INTERNO	
AREE PER SERVIZI DI PROTEZIONE CIVILE	

AREE PER IMPIANTI URBANI

CIMITERO	3.1.2
IMPIANTI SMALTIMENTO RIFIUTI	
IMPIANTI DI DEGRADAZIONE	
IMPIANTI TECNOLOGICI PER L'ENERGIA	
AUTONNESSE, STAZIONI, ANTENNE	
IMPIANTI DI RISULTA	
DEPOSITO MATERIALI ESPLORENTI	

AREE PER ATTREZZATURE DI UTILITA' PUBBLICA

UFFICIO GIUDIZIARI	3.1.5
UFFICIO DI ISTITUZIONI STATALI	
ISTITUZIONI MILITARI	
PUBBLICA SICUREZZA	

AREE PER SERVIZI SOCIALI COLLEGATI AGLI INSEDIAMENTI PRODUTTIVI, DIRIZZIONALI E COMMERCIALI

GARDINI E PARCHI DI USO PUBBLICO	3.1.1 b) c)
ATTREZZATURE SPORTIVE	
PARCHI EGGIO DI USO PUBBLICO	

PERIMETRI E DELIMITAZIONI

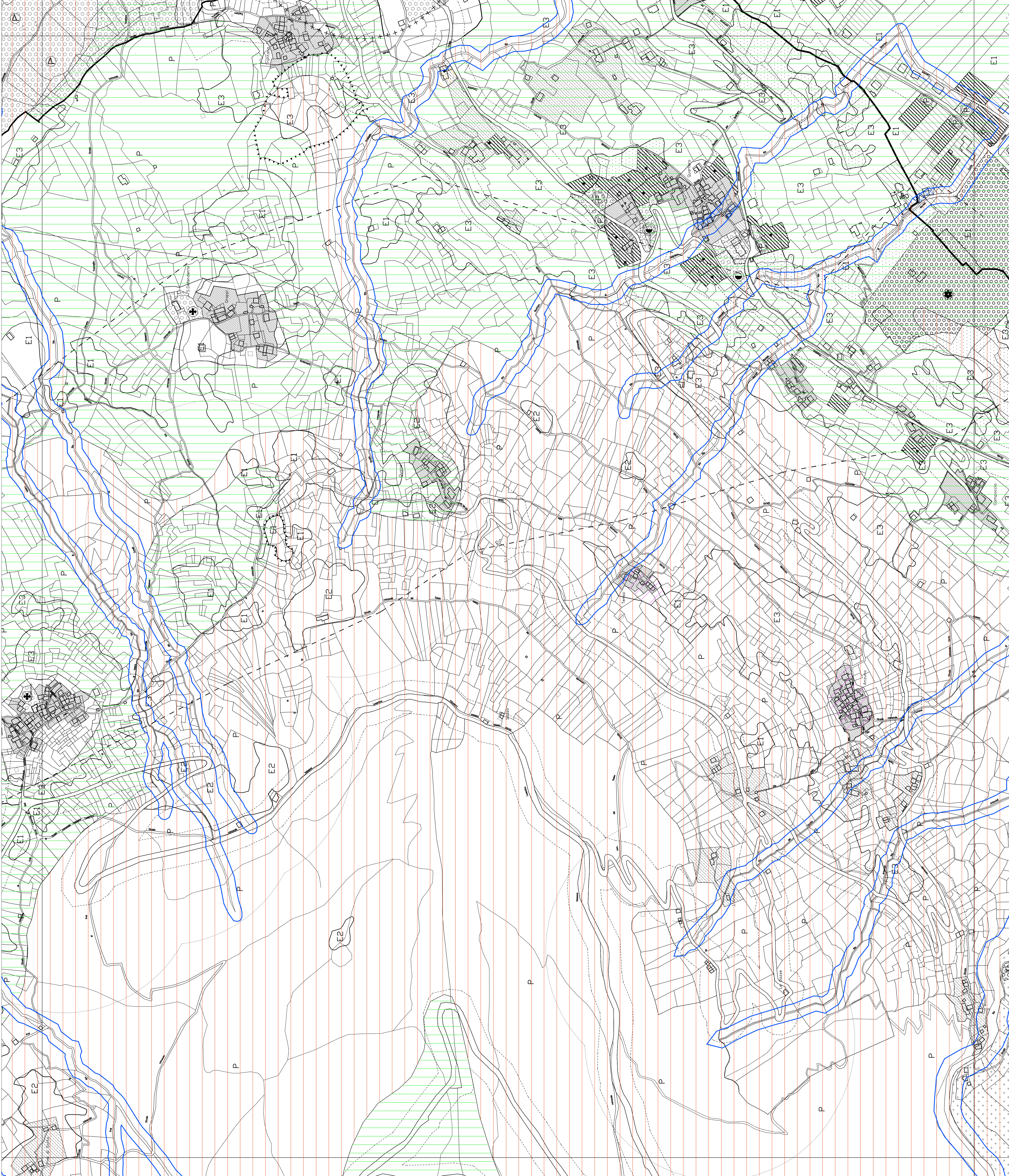
VINCOLO	N.T.A.
FAZIE DI RISPETTO A PROTEZIONE DI MASTRI E NUCLEO STRADALI	4.1.3
LINEE DI RISPETTO CANTONALE	4.1.2
AREE ESTRATTIVE	3.6.0
VINCOLO PER LA TUELA DELLE PIRE SOSTITUE	4.1.15
GARDINI E PARCHI PRIVATI DI VALORE AMBIENTALE	4.1.13
FAZIE DI RISPETTO DEL CORO D'ACQUA - VINCOLO IDROGEOLOGICO	4.1.1
PRIMO PERIMETRO DEL L'INSEDIAMENTO NATURALE SPECIALE DEL SACRO MONTE CALASINO	4.1.4
VINCOLO DI INSEDIAMENTO AMBIENTALE	4.1.14
AREE SOGGETTE A BONIFICA CON MISURE DI MESSA IN SICUREZZA FEMMINILE	5.3.3

MODALITA' DI ATTUAZIONE E STRUMENTI ESECUTIVI

AMBITO DA ASSOCIARE A CONNESSIONE CANTONALE	5.1.8
DELIMITAZIONE DI STRUMENTO URBANISTICO ESECUTIVO P.P.L., P.C.C./P.P., P.I.P.	5.1.3
AREE SOGGETTE A SUE VERBA O IN LINEE DI APPROVAZIONE CHE SI CONSERVANO	6.0.3

AREE DI SALVAGUARDIA OPERE DI CAPTAZIONE DELLE ACQUE DESTINATE AL CONSUMO UMANO

LINEE ZONA DI TUELA ASSIUTA (Art. 4 e 5 Regolamento regionale n. 15/9 - 1/17/2006)	4.1.8
LINEE ZONA DI RISPETTO ISTRIBITA (Art. 4 e 5 Regolamento regionale)	
AREE ZONA DI RISPETTO ALLICATA (Art. 4 e 5 Regolamento regionale n. 15/9 - 1/17/2006)	



Foglio di rispetto del corso d'acqua (Art. 4.1.1) (vincolo idrogeologico) e delle opere di protezione, come autorizzate dalla Regione per legge provinciale n. 15/9 del 17/2/2006.
 MC: manutenzione ordinaria; MB: manutenzione straordinaria; MD: restauro e risanamento conservativo; ME: ricostruzione e/o ampliamento; MF: demolizione e ricostruzione; MG: ampliamento e ricostruzione; MH: ricostruzione di strutture di interesse storico; MI: interventi di completamento; MJ: interventi di completamento; MK: manutenzione straordinaria; ML: ricostruzione di strutture di interesse storico; MN: interventi di completamento; MO: interventi di completamento; MP: manutenzione straordinaria; MQ: ricostruzione di strutture di interesse storico; MR: interventi di completamento; MS: interventi di completamento; MT: manutenzione straordinaria; MU: ricostruzione di strutture di interesse storico; MV: interventi di completamento; MW: interventi di completamento; MX: interventi di completamento; MY: interventi di completamento; MZ: interventi di completamento.